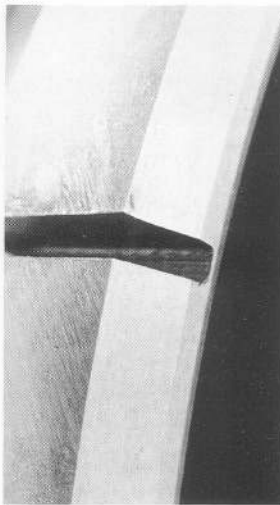
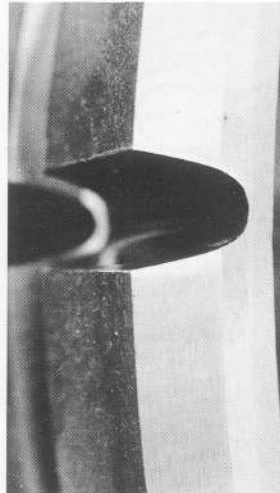
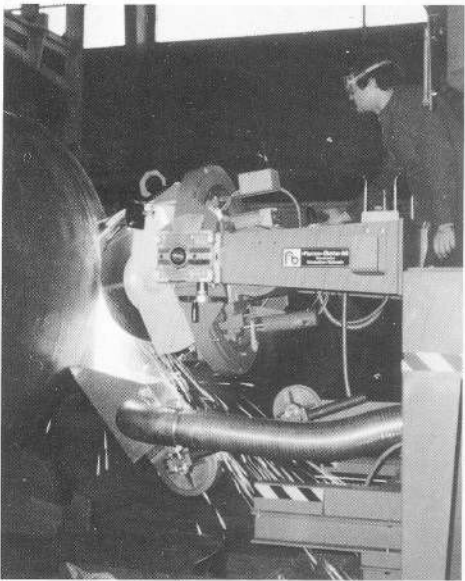
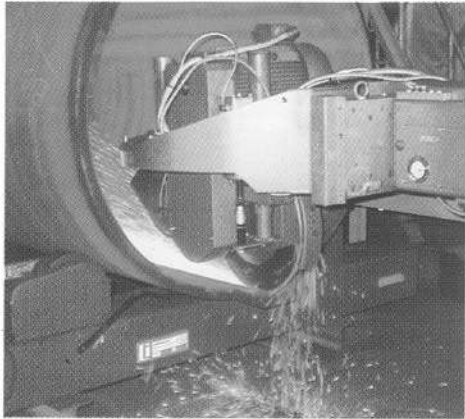


Ausschleifen der Schweissnahtwurzel

Meulage en reprise envers

Back gouging of weld seams



- 1 Schleifen der Wurzelseite an einer längs verlaufenden Schweissnaht
- 2 Schleifen der Wurzelseite an einer rund verlaufenden Schweissnaht
- 3 Geschliffene tulpenförmige Schweisskante
- 4 Geschliffene Schweisskante für die Engspaltschweissung (Narrow gap)
- 5 Schleifen der Wurzelseite einer Rundnaht an Grossrohren

- 1 Meulage de reprises envers d'un cordon de soudure longitudinal
- 2 Meulage de reprises envers d'un cordon de soudure circulaire
- 3 Forme «tulipe» d'une reprise envers
- 4 Forme de meulage pour soudage à bords étroits (Narrow Gap)
- 5 Meulage d'une reprise envers circulaire sur grosses viroles

- 1 Back gouging on a longitudinal weld seam
- 2 Back gouging on a circumferential weld seam
- 3 Tulipe-formed seam preparation
- 4 Narrow gap seam preparation
- 5 Back gouging of a circumferential weld seam on large vessels