



**gebrauchte Senkrecht Innen - Räummaschine Rausch RS 10/ 1300
unserer Ref. Nr. WAG 830**

Hersteller: Rausch (Haan/ Rhld)

Modell: RS 10 / 1300 **Maschinen Nr.:** 10105

Baujahr: 09/1989 **Gewicht:** 1.650kg

allgemeines / technische Daten:

mechanische Senkrecht Räummaschine Rausch, bedingt
Einsatzbereit

Zugkraft: 10.000kg (100KN)

Räumgeschwindigkeiten: 3m/min und 6m/min

Rücklaufgeschwindigkeit: 10m/min

maximaler Hub: 1.300mm

maximale Werkzeuglänge: 1.500mm

Tischmaß / Arbeitsfläche: 700x560mm / 600x400mm

Tischdurchbruch: \varnothing 90mm für Standard Räumdorne

Werkstückdurchmesser: beliebig

Abmaße (h x b x t): 2.450mm x 1.100mm x 1.200mm (h= Tischhöhe zum Boden ohne
Aufbauten)

Motor: 8,5 kw

Stromversorgung: 400 Volt / 50 HZ

Zubehör / Sonderausstattung:

- geschweißter Maschinenfuß
- geschweißter Maschineständer
- Maschinentisch aus Grauguss
- integrierte Kühlmittel- Anlage
- 3 Stufen Motor für 10m/min Rücklauf





Bemerkung:

Die Maschine ist verunreinigt und aktuell nicht aufbereitet. Die Maschinenfunktion ist gegeben. Die Maschine ist bedingt einsatzbereit. Die Maschinenbasis ist gut erhalten. Bei Bedarf kann die Maschine revidiert angeboten werden.

Die Revision kann in verschiedenen Ausbaustufen, Kundenbedarfsgerecht ausgeführt werden.

Die Maschine steht bei uns im Lager und kann unter Strom besichtigt werden.

Allgemeines

Der Doppelspindeltrieb sorgt für einen ruhigen und zentralen Zugpunkt sowie einer konstanten Räumgeschwindigkeit.

Die Maschine ist bauartbedingt, schnell und leicht, für das Räumen mit Flachräumwerkzeugen zum Passfedernuten einzurichten.

Durch den konstruktiv universellen Aufbau der Zugbrücke und des Maschinentisches ist das Räumen mit Profil- und Flachräumwerkzeugen ohne die Verwendung zusätzlicher Ziehköpfe möglich.

Gebrauchte Räumwerkzeuge und Räumdorne passend zur Maschine sind auf Anfrage lieferbar.

Desweiteren haben wir ständig eine große Anzahl von ca. 80 gebrauchten Räummaschinen verschiedener Hersteller am Lager.

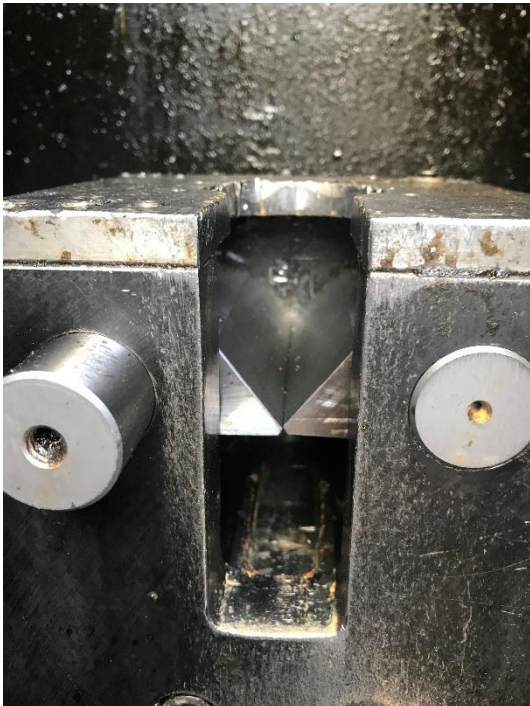


Original Bilder zu Rausch RS 10/ 1300 (WAG 830)











rausch		Maschinenfabrik Rausch KG	
		Haan / Rhld.	
Maschinen-Type	RS 10/1300		
Maschinen-Nr.	10105		
Baujahr	1949	9	
Stromart	3N ~ 380 Volt	50	Hz
Anschlußwert		0,5	kW
Nennstrom		24	A
Gewicht		1260	kg
Auftrags-Nr.	26/16136/89		
Schaltplan-Nr.	RS10-2		

allgemeine Information

Wir haben ständig eine große Auswahl von **ca. 80 gebrauchten Räummaschinen** mit Zugkräften von 3.000 kg bis 63.000 kg in horizontaler sowie vertikaler Ausführung am Lager. Ein großer Teil der am Lager befindlichen Räummaschinen ist vorführbereit zu besichtigen.

Bei Bedarf können wir Ihnen gebrauchtes Equipment wie Ziehköpfe, Nadelausheber, Räumwerkzeuge und weiteres spezifisches Zubehör anbieten.

Wir sind vom Hause ein Lohnräumbetrieb und können Ihnen auch bei technischen Fragen aus 50-jähriger Erfahrung in der Räumtechnik behilflich sein.



Bild aus unserem Gebrauchtmaschinen Lager, mit horizontalen und vertikalen Maschinen bis **16.000 kg** Zugkraft



Bild aus unserem Gebrauchtmaschinen Lager, mit vertikalen Maschinen bis **63.000 kg** Zugkraft

Reparatur, Überholung und Ersatzteilservice für gebrauchte Rausch Räummaschinen der Baureihe RS 3, RS 4, RS 6

Durch unseren großen Bestand an gebrauchten Räummaschinen haben wir ständig eine Vielzahl von Rausch Räummaschinen der Baureihe RS 3, RS 4 und RS 6 am Lager. Die Maschinen sind oftmals in die Jahre gekommen, sodass der mechanische Antrieb, welcher gleichzeitig die Führung der Maschine ist, nicht mehr die gewünschte Qualität und Genauigkeit im Räumprozess erreicht.

Wir haben uns auf die Instandsetzung und Überholung, sowie die Lieferung der Ersatzteile für diese Maschinen spezialisiert. Wir liefern ausnahmslos hochwertige, nach unseren Zeichnungen in Deutschland gefertigte Ersatzteile. Wir lassen unsere Spindelmuttern aus einer besonders verschleißfesten Bronzelegierung nach unseren Modellen gießen, um höchste Qualität zu gewährleisten.

Wir überprüfen die gebrauchten Rausch Maschinen und können diese bei Bedarf in verschiedenen Varianten instandsetzen. Dies kann von der einfachen Reparatur, dem Austausch der Verschleißteile, bis hin zur Generalüberholung mit „CE“ Kennzeichnung erfolgen.



Bild mit gebrauchten Rausch Senkrechtäummaschinen (linksseitig ungeprüft & rechtsseitig instandgesetzt), und einem Auszug von diversen am Lager befindlichen Ersatzteilen wie Antriebsspindeln, Spannbacken, Lagertöpfen ..usw. Auch Zukaufteile wie Zahnriemen und Kühlmittleinrichtungen, sind zum Großteil ab Lager lieferbar.

Reparatur, Überholung und Ersatzteilservice für gebrauchte Rausch Räummaschinen der Baureihe RS 3, RS 4, RS 6



Lagerpaternoster mit diversen Ersatzteilen und neuen Antriebsspindel für die verschiedenen Maschinenvarianten und Leistungsgrößen



Bild mit diversen gegossenen Spindelmutter für die Maschinen der Baureihe RS 3 und RS 6



Bild mit fertig bearbeiteter Außenkontur der Spindelmutter für die Baugröße RS 3 ohne das Trapezgewinde (wird auf die Mutter angepasst)