

# VITAX Schleif- und Poliermaschinen





## SCHLEIFMASCHINEN



Seite  
4

## TOPF- UND NASS-SCHLEIFMASCHINEN



Seite  
5

## POLIERMASCHINEN



Seite  
6

## BAND-/KONTAKT-SCHLEIFMASCHINEN



ab Seite  
7

## ZUBEHÖR



ab Seite  
11

## ABSAUGSYSTEM



ab Seite  
16

## SCHLEIFMITTEL



ab Seite  
18

## ERSATZTEILE



ab Seite  
22

## Ausführung A

### Tischmodelle

- beidseitig mit Schleifscheiben Form 1
- beidseitig mit nachstellbaren Schutzhauben und Werkzeugauflagen
- beidseitig mit Wellenendschutzkappen
- mit eingebautem Direktschalter
- ohne Anschlusskabel



**!** 230 V-Maschine: Leerlaufbetrieb während max. 15 min. erlaubt!

Typ	Art.-Nr.	Scheiben Ø × -breite [mm]	Drehzahl [min <sup>-1</sup> ]	Leistung [kW]	Spannung [V]	Strom [A]
V-1A175ws-n	339359	175 × 25	2840	0,4	1 × 230	2,6
V-1A175ds-n	339358	175 × 25	2840	0,55	3 × 400	1,47
V-2A200ds-n	331808	200 × 25	2840	1,1	3 × 400	2,4

## Ausführung A

### Ständermodelle

- beidseitig mit Schleifscheiben Form 1
- beidseitig mit nachstellbaren Schutzhauben und Werkzeugauflagen
- beidseitig mit Wellenendschutzkappen
- mit eingebautem Direktschalter
- ohne Anschlusskabel
- Einfache Montage mittels 2 mitgelieferten Schrauben



**!** 230 V-Maschine: Leerlaufbetrieb während max. 15 min. erlaubt!

Typ	Art.-Nr.	Scheiben Ø × -breite [mm]	Drehzahl [min <sup>-1</sup> ]	Leistung [kW]	Spannung [V]	Strom [A]
V-1A175ws-h	339359 + 314447	175 × 25	2840	0,4	1 × 230	2,6
V-1A175ds-h	339358 + 314447	175 × 25	2840	0,55	3 × 400	1,47
V-2A200ds-h	400045	200 × 25	2840	1,1	3 × 400	2,4
V-4A350ds-h	400113	350 × 60	1420	2,2	3 × 400	4,9

## Ausführung AT Ständermodell

- linke Seite mit Schleifscheibe Form 1, nachstellbarer Schutzhaube, Wellenendschutzkappe und Werkzeugauflage
- rechte Seite mit Topfscheibenfassung, Topfscheibe Form 5, Berührungsschutz und Universal-Tragarm zur Aufnahme von Zubehör wie Auflagetisch, Spiralbohrer-Schleifapparat, Abrichtapparat
- mit eingebautem Direktschalter
- ohne Anschlusskabel

Typ	Art.-Nr.	Scheiben Ø × -breite Flachscheibe [mm]	Scheiben Ø × -breite Topfscheibe [mm]	Drehzahl [min <sup>-1</sup> ]	Leistung [kW]	Spannung [V]	Strom [A]
V-2AT200ds-h	400056	200 × 25	200 × 40	2840	1,1	3 × 400	2,4



## Ausführung AT-N Ständermodell

- linke Seite mit Schleifscheibe Form 1, nachstellbarer Schutzhaube, Wellenendschutzkappe und Werkzeugauflage
- rechte Seite mit Topfscheibenfassung, Topfscheibe Form 5
- rechte Seite mit Auflagetisch 220 × 200 mm, oszillier- und fixierbar, Neigung 0 ... 20° einstellbar, inkl. dreh- und verschiebbarem Anschlaglineal
- beidseitig mit Kühlmittel-Leitungen und Absperrhähnen
- beidseitig mit Wasserfangschalen aus Leichtmetall
- rechte Seite mit Spritzschutz aus Plexiglas, aufsteckbar
- mit separatem Kühlmittel-Reservoir mit aufgebaute Kühlmittelpumpe
- mit eingebauten Direktschaltern für Maschine und Kühlmittelpumpe
- mit Ständer aus Stahlblech
- ohne Anschlusskabel

Typ	Art.-Nr.	Scheiben Ø × -breite Flachscheibe [mm]	Scheiben Ø × -breite Topfscheibe [mm]	Drehzahl [min <sup>-1</sup> ]	Leistung [kW]	Spannung [V]	Strom [A]
V-2AT-N	330106	200 × 25	200 × 40	2840	1,1	3 × 400	2,4



**Ausführung P**

**Tischmodelle**

- beidseitig mit freiem Polierwellenende
- beidseitig mit Polierpressflanschen, Muttern und Wellenendschutzkappen
- mit eingebautem Direktschalter
- ohne Anschlusskabel

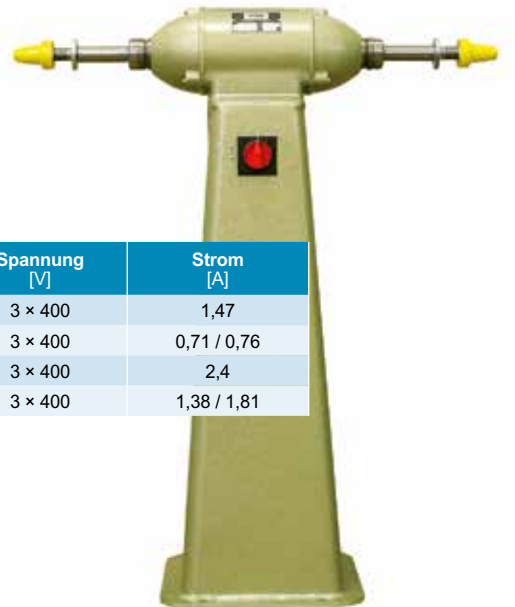


Typ	Art.-Nr.	Drehzahl [min <sup>-1</sup> ]	Leistung [kW]	Spannung [V]	Strom [A]
V-1P-n-1	339343	2840	0,55	3 × 400	1,47
V-1P-n-2	339344	1420 / 2840	0,19 / 0,25	3 × 400	0,71 / 0,76
V-2P-n-1	331813	2840	1,1	3 × 400	2,4
V-2P-n-2	331814	1420 / 2840	0,48 / 0,74	3 × 400	1,38 / 1,81

**Ausführung P**

**Ständermodelle**

- beidseitig mit freiem Polierwellenende
- beidseitig mit Polierpressflanschen, Muttern und Wellenendschutzkappen
- mit eingebautem Direktschalter
- ohne Anschlusskabel



Typ	Art.-Nr.	Drehzahl [min <sup>-1</sup> ]	Leistung [kW]	Spannung [V]	Strom [A]
V-1P-h-1	339343 + 314447	2840	0,55	3 × 400	1,47
V-1P-h-2	339344 + 314447	1420 / 2840	0,19 / 0,25	3 × 400	0,71 / 0,76
V-2P-h-1	331815	2840	1,1	3 × 400	2,4
V-2P-h-2	331816	1420 / 2840	0,48 / 0,74	3 × 400	1,38 / 1,81

## Ausführung BS1-A

### Tischmodelle

- Bandschleifapparat BS1 mit Schleifband 1100 × 100 mm, Bandgeschwindigkeit 16 m/s
- Schleifscheibe Form 1, nachstellbarer Schutzhaube, Wellenendschutzkappe und Werkzeugauflage
- mit eingebautem Direktschalter
- ohne Anschlusskabel



Typ	Art.-Nr.	Scheiben Ø × -breite [mm]	Drehzahl [min <sup>-1</sup> ]	Leistung [kW]	Spannung [V]	Strom [A]
V-1-BS1-A-n (BS links)	339373	175 × 25	2840	0,55	3 × 400	1,47
V-2-BS1-A-n (BS links)	400057	200 × 25	2840	1,1	3 × 400	2,4
V-1A-BS1-n (BS rechts)	409624	175 × 25	2840	0,55	3 × 400	1,47
V-2A-BS1-n (BS rechts)	411089	200 × 25	2840	1,1	3 × 400	2,4

## Ausführung BS1-A

### Ständermodelle

- Bandschleifapparat BS1 mit Schleifband 1100 × 100 mm, Bandgeschwindigkeit 16 m/s
- Schleifscheibe Form 1, nachstellbarer Schutzhaube, Wellenendschutzkappe und Werkzeugauflage
- mit eingebautem Direktschalter
- ohne Anschlusskabel



Typ	Art.-Nr.	Scheiben Ø × -breite [mm]	Drehzahl [min <sup>-1</sup> ]	Leistung [kW]	Spannung [V]	Strom [A]
V-1-BS1-A-h	339373 + 314447	175 × 25	2840	0,55	3 × 400	1,47
V-2-BS1-A-h	400060	200 × 25	2840	1,1	3 × 400	2,4
V-1A-BS1-h	409624 + 314447	175 × 25	2840	0,55	3 × 400	1,47
V-2A-BS1-h	409191	200 × 25	2840	1,1	3 × 400	2,4

### Ausführung BS1-KS1

#### Ständermodell

- linke Seite mit Bandschleifapparat BS1 mit Schleifband 1100 × 100 mm, Bandgeschwindigkeit 16 m/s
- rechte Seite mit Kontaktschleifapparat KS1 mit Schleifband 1250 × 50 mm, profilierte Gummi-Kontaktrolle Ø 200 × 50 mm, Bandgeschwindigkeit 30 m/s
- mit eingebautem Direktschalter
- ohne Anschlusskabel

Typ	Art.-Nr.	Drehzahl [min <sup>-1</sup> ]	Leistung [kW]	Spannung [V]	Strom [A]
V-2-BS1-KS1-h	400153	2840	1,1	3 × 400	2,4

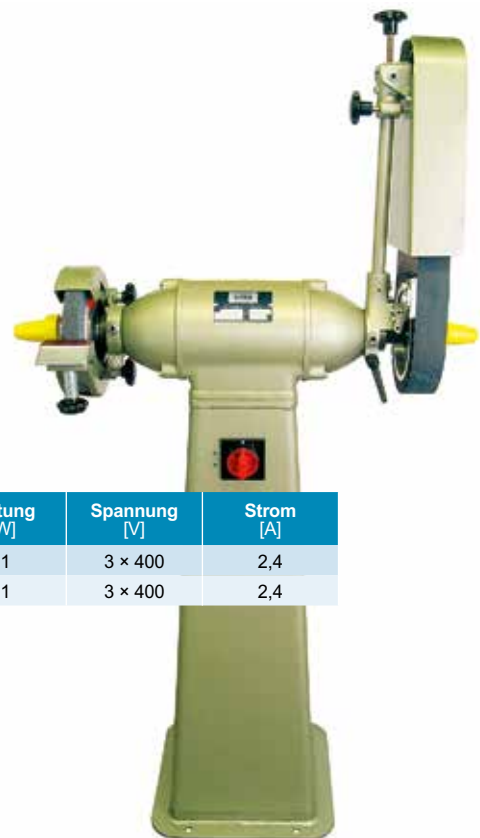


### Ausführung A-KS1

#### Ständermodell

- Schleifscheibe Form 1, nachstellbarer Schutzhaube, Wellenendschutzkappe und Werkzeugauflage
- Kontaktschleifapparat KS1 mit Schleifband 1250 × 50 mm, profilierte Gummi-Kontaktrolle Ø 200 × 50 mm, Bandgeschwindigkeit 30 m/s
- mit eingebautem Direktschalter
- ohne Anschlusskabel

Typ	Art.-Nr.	Scheiben Ø × -breite [mm]	Drehzahl [min <sup>-1</sup> ]	Leistung [kW]	Spannung [V]	Strom [A]
V-2A-KS1-h	400157	200 × 25	2840	1,1	3 × 400	2,4
V-2-KS1-A-h	404678	200 × 25	2840	1,1	3 × 400	2,4





### Ausführung BS2-A

#### Ständermodelle

- Bandschleifapparat BS2 mit Schleifband 2500 × 150 mm, Bandgeschwindigkeit 16 m/s
- Schleifscheibe Form 1, nachstellbarer Schutzhaube, Wellenendschutzkappe und Werkzeugauflage
- mit eingebautem Direktschalter
- ohne Anschlusskabel

Typ	Art.-Nr.	Scheiben Ø × -breite [mm]	Drehzahl [min <sup>-1</sup> ]	Leistung [kW]	Spannung [V]	Strom [A]
V-4-BS2-A-h	400164	350 × 60	1420	2,2	3 × 400	4,9
V-4A-BS2-h	501695	350 × 60	1420	2,2	3 × 400	4,9



### Ausführung A-KS2

#### Ständermodelle

- linke Seite mit Schleifscheibe Form 1, nachstellbarer Schutzhaube, Wellenendschutzkappe und Werkzeugauflage
- rechte Seite mit Kontaktschleifapparat KS2 mit Schleifband 2750 × 50 mm bzw. 2750 × 75 mm. Mit profilierter Gummi-Kontaktrolle Ø 350 × 50 mm bzw. Ø 350 × 75 mm, Bandgeschwindigkeit 27 m/s
- mit eingebautem Direktschalter
- ohne Anschlusskabel

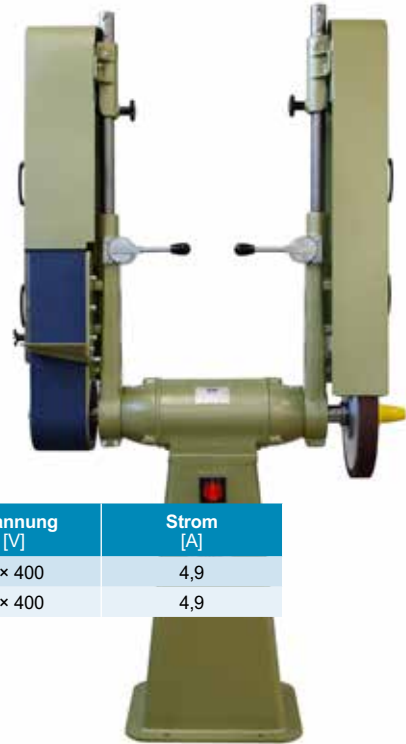
Typ	Art.-Nr.	Scheiben Ø × -breite [mm]	Drehzahl [min <sup>-1</sup> ]	Leistung [kW]	Spannung [V]	Strom [A]
V-4A-KS2-h-50	400169	350 × 60	1420	2,2	3 × 400	4,9
V-4A-KS2-h-75	400170	350 × 60	1420	2,2	3 × 400	4,9



**Ausführung BS2-KS2**

**Ständermodelle**

- linke Seite mit Bandschleifapparat BS2 mit Schleifband 2500 × 150 mm, Bandgeschwindigkeit 16 m/s
- rechte Seite mit Kontaktschleifapparat KS2 mit Schleifband 2750 × 50 mm bzw. 2750 × 75 mm
- mit profilierter Gummi-Kontaktrolle Ø 350 × 50 mm bzw. Ø 350 × 75 mm, Bandgeschwindigkeit 27 m/s
- mit eingebautem Direktschalter
- ohne Anschlusskabel



Typ	Art.-Nr.	Drehzahl [min <sup>-1</sup> ]	Leistung [kW]	Spannung [V]	Strom [A]
V-4-BS2-KS2-h-50	400173	1420	2,2	3 × 400	4,9
V-4-BS2-KS2-h-75	400174	1420	2,2	3 × 400	4,9

**Bandschleifapparate BS1**

**Ausführung links oder rechts**

- zum nachträglichen Anbau an Schleifmaschinen der Baugröße **V-1** und **V-2** anstelle der Schleifscheibe Form 1
- Bandschleifapparat mit Schleifband 1100 × 100 mm
- Antriebsrolle aus Grauguss, Durchmesser 100 × 100 mm
- Bandabstützplatte 110 × 250 mm
- Handauflage mit Anschlaglineal

▶ **Bei Bestellung bitte Seriennummer der Maschine, an welche der Schleifapparat angebaut werden soll, angeben!**



Typ	Art.-Nr.	Schleifbandlänge [mm]	Bandgeschwindigkeit bei 2840 min <sup>-1</sup> [m/s]	Code
BS1 zu V-1, links	328881	1100 × 100	16	M
BS1 zu V-1, rechts	320642	1100 × 100	16	M
BS1 zu V-2, links	328882	1100 × 100	16	M
BS1 zu V-2, rechts	320643	1100 × 100	16	M

**Kontaktschleifapparat KS1**

**Ausführung links oder rechts**

- zum nachträglichen Anbau an Schleifmaschinen der Baugröße **V-2** anstelle der Schleifscheibe Form 1
- Kontaktschleifapparat mit Schleifband 1250 × 50 mm
- Kontaktrolle profiliert, Durchmesser 200 × 50 mm

▶ **Bei Bestellung bitte Seriennummer der Maschine, an welche der Schleifapparat angebaut werden soll, angeben!**

! **Anbau nur an Schleifmaschinen der Baugröße V-2 möglich!**



Typ	Art.-Nr.	Schleifbandlänge [mm]	Bandgeschwindigkeit bei 2840 min <sup>-1</sup> [m/s]	Code
KS1	329894	1250 × 50	30	M

**Bandschleifapparate BS2**

**Ausführung links oder rechts**

- zum nachträglichen Anbau an Schleifmaschinen der Baugröße **V-3** und **V-4** anstelle der Schleifscheibe Form 1
- Bandschleifapparat mit Schleifband 2500 × 150 mm
- Antriebsrolle aus Grauguss, Durchmesser 200 × 150 mm
- Bandabstützplatte 170 × 300 mm
- Handauflage mit Anschlaglineal
- spez. Lagerabschlussdeckel (Art.-Nr. 325035)

▶ **Bei Bestellung bitte Seriennummer der Maschine, an welche der Schleifapparat angebaut werden soll, angeben!**



Typ	Art.-Nr.	Schleifbandlänge [mm]	Bandgeschwindigkeit bei 1420 min <sup>-1</sup> [m/s]	Code
BS2, links	400189	2500 × 150	16	M
BS2, rechts	400196	2500 × 150	16	M

**Kontaktschleifapparat KS2**

**Ausführung links oder rechts**

- zum nachträglichen Anbau an Schleifmaschinen der Baugröße **V-3** und **V-4** anstelle der Schleifscheibe Form 1
- Kontaktschleifapparat mit Schleifband 2750 × 50 mm bzw. 2750 × 75 mm
- spez. Lagerabschlussdeckel (Art.-Nr. 325035)
- Distanzhülse
- **ohne Kontaktrolle** (passende Kontaktrollen siehe unter «Zubehör» Seite 17)

▶ **Bei Bestellung bitte Seriennummer der Maschine, an welche der Schleifapparat angebaut werden soll, angeben!**



Typ	Art.-Nr.	Schleifbandlänge [mm]	Bandgeschwindigkeit bei 1420 min <sup>-1</sup> [m/s]	Code
KS2	400227	2750	27	M

**Auflagetisch zu V-2T**

- zum Anbau an den Universal-Tragarm Typ «T»
- Auflagetisch 220 × 200 mm für V-2
- Neigung 0 ... 20° einstellbar, inkl. Tragbolzen und dreh- und verschiebbarem Anschlaglineal



Passend zu Typ	Art.-Nr.	Tragbolzen-Ø [mm]	Code
V-2T, rechts	328653	35	M

**Spiralbohrer-Schleifapparat Typ 75 zu V-2T**

- zum Anbau an den Universal-Tragarm Typ «T»
- für rechtsschneidende Bohrer Ø 5 ... 25 mm, Spitzenwinkel 118°



Passend zu Typ	Art.-Nr.	Tragbolzen-Ø [mm]	Code
V-2T, rechts	329027	35	M

Ersatz-Anschlagplatte zu Typ 75	Art.-Nr. 325650		E
---------------------------------	-----------------	--	---



**Aufnahmedorne für Dreibacken-Bohrfutter**

- montierbar auf Wellenende Form «A» oder Polierwellenende Form «P»

Passend zu Typ	Art.-Nr.	Konus	Code
V-1, links	350800	B12	M
V-1, rechts	321226	B12	M
V-2, links	350799	B16	M
V-2, rechts	327619	B16	M



**Polierdorne Form F**

- Verlängerungsdorn zur Aufnahme von Schwabbelscheiben und Bristle-Discs
- Montage auf Maschinenwellenende Form «A» oder Polierwellenende Form «P»
- komplett mit Pressflanschen und Hutmutter

Passend zu Typ	Art.-Nr.	Code
V-1, links	326208	M
V-1, rechts	326207	M
V-2, links	325769	M
V-2, rechts	325768	M
V-3A, V-4A, links (metr. Gew.)	326218	M
V-3A, V-4A, rechts (metr. Gew.)	326217	M



**Polierdorne Form K**

- Verlängerungsdorn zur Aufnahme von Schwabbelscheiben
- Montage auf Maschinenwellenende Form «A» oder Polierwellenende Form «P»

Passend zu Typ	Art.-Nr.	Code
V-1, links	326210	M
V-1, rechts	326209	M
V-2, links	326204	M
V-2, rechts	326203	M



### Kontaktrollen zu Kontaktschleifapparat KS

- Aluminium-Antriebsrolle mit profiliertem Gummibelag
- Härte ca. 60 Shore



Passend zu Typ	Art.-Nr.	Rollen-Ø × -breite [mm]	Bohrungs-Ø [mm]	Bandgeschwindigkeit bei 1420/2840 min <sup>-1</sup> [m/s]	Code
KS1 an V-2	322146	200 × 50	25	15/30	E
KS2 an V-3 oder V-4	322139	350 × 50	35	27/54	E
KS2 an V-3 oder V-4	322135	350 × 75	35	27/54	E

### Antriebsrollen zu Bandschleifapparat BS

- Aluminium-Antriebsrolle mit glattem Gummibelag
- Härte ca. 60 Shore



Passend zu Typ	Art.-Nr.	Rollen-Ø × -breite [mm]	Bohrungs-Ø [mm]	Bandgeschwindigkeit bei 1420/2840 min <sup>-1</sup> [m/s]	Code
BS1 an V-1	350687	100 × 100	18	8/16	E
BS1 an V-2	350688	100 × 100	25	8/16	E
BS2 an V-3 oder V-4	320036	200 × 150	35	15/30	E

### Maschinenständer und Sockel

- aus Stahlblech

Passend zu Typ	Art.-Nr.	Code
Ständer V-1	314447	M
Ständer V-2	309158	M
Ständer V-4	326072	M
Sockel V-2	501921	M
Sockel V-4	501958	M



Sockel



Ständer

**Absaughauben zu Ausführung A**

- zum Anbau an Schleifmaschinen Ausführung «A» anstelle der unteren Schutzhaubenhälfte

Passend zu Typ	Art.-Nr.	Stutzen-Ø [mm]	Code
V-1, links	324829	59	E
V-1, rechts	324828	59	E
V-2, links	325354	79	E
V-2, rechts	325353	79	E
V-4, links	334744	99	E
V-4, rechts	334745	99	E



**Absaughauben zu Ausführung P**

- zum Anbau an Poliermaschinen Ausführung «P»

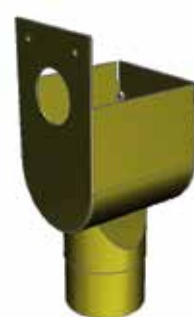
Passend zu Typ	Art.-Nr.	Stutzen-Ø [mm]	Code
V-1, Ø 175mm, links	326570	59	E
V-1, Ø 175mm, rechts	326572	59	E
V-2, Ø 200mm, links	326128	79	E
V-2, Ø 200mm, rechts	326129	79	E



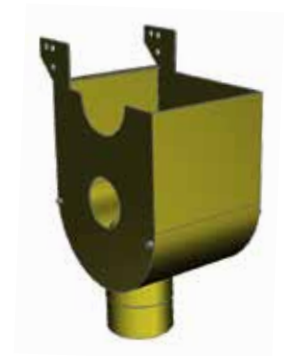
**Absaughauben zu Bandschleifapparat BS**

- zum Anbau an Bandschleifapparat BS1 bzw. BS2
- links und rechts verwendbar

Passend zu Typ	Art.-Nr.	Stutzen-Ø [mm]	Code
BS1	420462	79	E
BS2	500168	99	E



**BS1**



**BS2**



## Absaughauben zu Kontaktschleifapparat KS

- zum Anbau an Kontaktschleifapparat KS1 bzw. KS2

Passend zu Typ	Art.-Nr.	Stutzen-Ø [mm]	Code
KS1, Ø 200mm	420291	79	E
KS2, Ø 350mm	500169	99	E



KS1



KS2

## Staubabscheider «Standard»

- mit Vorabscheider, textilem Taschenfilter und Nachfilter
- Reinigung des Taschenfilters durch handbetätigte Abklopfvorrichtung
- inkl. 2 Saugstutzen (zusätzliche Stutzen möglich)
- Netzanschluss 3 × 400 V/50 Hz

Typ	Saugstutzen	Art.-Nr.	Luftleistung [m³/min]	Motorleistung [kW]	Code
K 15S	Ø 79	408288	15	0,75	E
K 15S	Ø 99	314444	15	0,75	E
K 20S	Ø 79	415598	20	1,1	E
K 20S	Ø 99	404516	20	1,1	E

Zusätzlicher Saugstutzen	Art.-Nr. 400230	E
--------------------------	-----------------	---



## Absaugschläuche

- flexibler Metall-Schlauch

Innen-Ø [mm]	Art.-Nr.	Code
60	325548	E
80	325549	E
100	325550	E



## Schlauchbriden

- passende Briden zu Metall-Schlauch

Ø [mm]	Art.-Nr.	Code
60	400232	E
80	400231	E
100	400233	E



**Schleifscheiben Form 1 (Flachscheiben)**

**Normalkorund (Al<sub>2</sub>O<sub>3</sub>)**

- für zähe Werkstoffe wie z. B. Baustahl, Chromstahl und Temperguss
- Kennfarbe grau



Passend zu Typ	Art.-Nr.	Scheiben-Ø × -breite [mm]	Bohrungs-Ø [mm]	Körnung	Code
V-1A	326538	175 × 25	18	46	E
V-2A	328258	200 × 25	25	46	E
V-4A	324799	350 × 60	35	24	E
V-4A	324800	350 × 60	35	36	E

**Schleifscheiben Form 1 (Flachscheiben)**

**Edelkorund (Al<sub>2</sub>O<sub>3</sub>)**

- für harte Werkstoffe wie z. B. gehärteter Stahl und HSS-Stahl
- Kennfarbe rot



Passend zu Typ	Art.-Nr.	Scheiben-Ø × -breite [mm]	Bohrungs-Ø [mm]	Körnung	Code
V-1A	327700	175 × 25	18	60	E
V-2A	326966	200 × 25	25	60	E

**Schleifscheiben Form 1 (Flachscheiben)**

**Siliziumcarbid (SiC)**

- für spröde Werkstoffe wie z. B. Hartmetall, GG und GH
- für weiche Werkstoffe wie z. B. Buntmetalle und Kunststoffe
- Kennfarbe grün



Passend zu Typ	Art.-Nr.	Scheiben-Ø × -breite [mm]	Bohrungs-Ø [mm]	Körnung	Code
V-1A	329661	175 × 25	18	80	E
V-2A	341210	200 × 25	25	80	E

**Schleifscheiben Form 5 (Topscheiben)**

**Edelkorund (Al<sub>2</sub>O<sub>3</sub>)**

- für harte Werkstoffe wie z. B. gehärteter Stahl und HSS-Stahl
- Kennfarbe rot



Passend zu Typ	Art.-Nr.	Scheiben-Ø × -breite [mm]	Bohrungs-Ø [mm]	Körnung	Code
V-2T	339162	200 × 40	50	46	E
V-2T	319269	200 × 40	50	60	E

**Schleifscheibe Form 5 (Topscheibe)**

**Siliziumcarbid (SiC)**

- für spröde Werkstoffe wie z. B. Hartmetall, GG und GH
- für weiche Werkstoffe wie z. B. Buntmetalle und Kunststoffe
- Kennfarbe grün



Passend zu Typ	Art.-Nr.	Scheiben-Ø × -breite [mm]	Bohrungs-Ø [mm]	Körnung	Code
V-2T	319255	200 × 40	50	80	E

**Stahldraht-Bürsten**

**Drahtdurchmesser 0,3 mm**

**!** *Nur unter Norm-Schutzhaube betreiben!*



Passend zu Typ	Art.-Nr.	Bürsten-Ø × -breite [mm]	Bohrungs-Ø [mm]	Code
V-1, auf Wellenende	322156	150 × 20	18	E
V-2, auf Wellenende	322158	200 × 20	25	E
V-3 und V-4, auf Wellenende	322159	300 × 30	35	E

**Schwabbelscheiben aus Leinen, geheftet**



Passend zu Typ	Art.-Nr.	Scheiben-Ø × -breite [mm]	Bohrungs-Ø [mm]	Code
V-1, auf Wellenende	321521	150 × 12,5	18	E
V-2, auf Wellenende	316853	200 × 12,5	25	E
V-4, auf Wellenende	322160	350 × 12,5	35	E
V-1, auf Polierdorn	316258	100 × 20,0	12	E
V-2, auf Polierdorn	318197	150 × 12,5	12	E
V-3 und V-4, auf Polierdorn	316854	200 × 12,5	18	E

**Bristle-Disc**

- zum Reinigen, Entgraten, Überblenden und Finishen
- Einsatz ohne Schutzhaube erlaubt



Typ	Art.-Nr.	Korn	Scheiben-Ø × -breite [mm]	Bohrungs-Ø [mm]	Code
Bristle-Bürste grün	501649	50	150 × 12	12, 16, 20, 22, 25	E
Bristle-Bürste rot	501650	220	150 × 12	12, 16, 20, 22, 25	E
Bristle-Bürste grün	501697	50	200 × 25	16, 18, 22, 25, 28, 32	E
Bristle-Bürste rot	501698	220	200 × 25	16, 18, 22, 25, 28, 32	E

**Schleifbänder zu Bandschleifapparat**

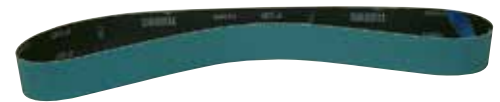
- aus Zirkon (blau) oder Aluminiumoxid Korund (braun)



Passend zu Typ	Art.-Nr.	Länge × Breite [mm]	Körnung	Code
BS1	321270	1100 × 100	60	E
	321272	1100 × 100	80	E
	321273	1100 × 100	100	E
	321300	1100 × 100	150	E
BS2	322041	2500 × 150	40	E
	316566	2500 × 150	60	E
	322042	2500 × 150	100	E

**Schleifbänder zu Kontaktschleifapparat**

- aus Zirkon (blau) oder Aluminiumoxid Korund (braun)



Passend zu Typ	Art.-Nr.	Länge × Breite [mm]	Körnung	Code
KS1	320055	1250 × 50	40	E
	316170	1250 × 50	60	E
	322113	1250 × 50	80	E
	322114	1250 × 50	100	E
KS2	322116	2750 × 50	50	E
	322117	2750 × 50	100	E
	322043	2750 × 75	40	E
	350548	2750 × 75	60	E
	316571	2750 × 75	100	E

### Wellenendschutzkappen

- passend zu «A»- und «P»-Wellenenden
- aus Kunststoff
- mit Magneteinsatz

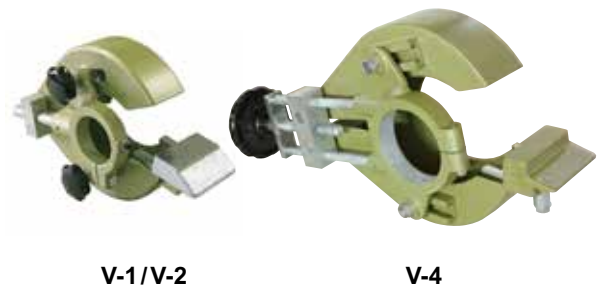
Passend zu Typ	Art.-Nr.	Wellen-Ø [mm]	Code
V-1	327643	18	E
V-2	327644	25	E
V-3 und V-4	327645	35	E



### Schutzhauben

- passend zu «A»-Wellenende
- komplett mit Werkzeugauflage und Anlegelinealen

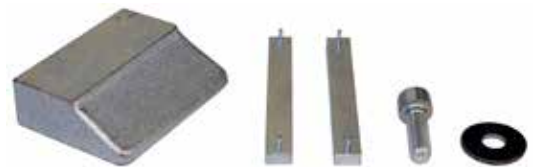
Passend zu Typ	Art.-Nr.	Scheiben-Ø × -breite [mm]	Code
V-1A, links	327915	175 × 25	M
V-1A, rechts	327914	175 × 25	M
V-2A, links	327372	200 × 25	M
V-2A, rechts	327371	200 × 25	M
V-4A, links	328569	350 × 60	M
V-4A, rechts	328568	350 × 60	M



### Werkzeugauflagen

- komplett mit Anlegelinealen, Amboss und Befestigungselemente

Passend zu Typ	Art.-Nr.	Scheiben-Ø × -breite [mm]	Code
V-1A	329233	175 × 25	E
V-2A	329235	200 × 25	E
V-3A und V-4A	400411	300 × 50	E



### Anschlagwinkel zu Bandschleifapparat BS-1

Passend zu Typ	Art.-Nr.	Code
V-1 und V-2	320593	E



## Ersatzmuttern mit metrischem Gewinde

- passend zu «A»-Wellenende von V-1 bis V-4 bzw. zu «P»-Wellenende von V-1 und V-2

Passend zu Typ	Art.-Nr.	Gewinde	Code
V-1A, V-1P, links	316616	M18 × 2,5 LH	E
V-1A, V-1P, rechts	316615	M18 × 2,5	E
V-2A, V-2P, links	105948	M25 × 2 LH	E
V-2A, V-2P, rechts	324896	M25 × 2	E
V-3A, V-4A, links	328573	M35 × 3 LH	E
V-3A, V-4A, rechts	328574	M35 × 3	E



## Ersatzmuttern mit Trapezgewinde

- passend zu Polierwellenende V-3 und V-4

Passend zu Typ	Art.-Nr.	Gewinde	Code
V-3P, V-4P, links	331442	TR35 × 6 LH	E
V-3P, V-4P, rechts	331443	TR35 × 6	E



## Ersatz-Hutmuttern

- passend zu Polierdorn Form F

Passend zu Typ	Art.-Nr.	Gewinde	Code
V-1, V-2, links	325776	M12 LH	E
V-1, V-2, rechts	325775	M12	E
V-3, V-4, links	326238	M18 × 2,5 LH	E
V-3, V-4, rechts	326237	M18 × 2,5	E



## Topfscheibenfassung

- für Schleifscheiben Form 5

Passend zu Typ	Art.-Nr.	Scheiben-Ø × -breite [mm]	Code
V-2T	330732	200	E



**Pressflansche «A»**

- zum Spannen von Schleifscheiben Form «1» auf Maschinenwelle Form «A»
- ohne ballige Scheibe



Passend zu Typ	Art.-Nr.	Durchm. × Bohrung [mm]	Code
V-1A	334457	60 × 18	E

**Pressflansche «P»**

- zum Spannen von Schwabbelscheiben, Filzscheiben, Drahtbürsten usw. auf Polierwelle Form «P»



Passend zu Typ	Art.-Nr.	Durchm. × Bohrung [mm]	Code
V-1P	326236	60 × 18	E
V-2P	7946	60 × 25	E
V-3P, V-4P	8176	80 × 35	E

**Pressflansche «F»**

- zum Spannen von Schwabbelscheiben, Filzscheiben, Drahtbürsten usw. auf Polierdorn Form «F»



Passend zu Typ	Art.-Nr.	Durchm. × Bohrung [mm]	Code
V-1, V-2	325774	40 × 12	E
V-3, V-4	326236	60 × 18	E



## Maschinenschalter «Standard»

- Standard-Maschinenschalter (0–1 Direktschalter)

Passend zu Typ	Art.-Nr.	Spannung [V]	Code
V-1ws (0,25kW-Version)	332503	230 (mit Anlauf)	E
V-1 bis V-4	331364	230/400	E



## Maschinenschalter «Dahlander»

- Dahlander-Maschinenschalter für 2-tourige Maschinen

Passend zu Typ	Art.-Nr.	Spannung [V]	Code
V-1 bis V-4	332266	400	E



## Anlaufwiderstand

- Anlaufwiderstand für 230 V-Maschinen (0,25 kW-Version), komplett mit Kabel und Befestigungsschraube

Passend zu Typ	Art.-Nr.	Spannung [V]	Widerstand [ $\Omega$ ]	Code
V-1ws	350683	230	50	E





**SERVAX**  
Landert Motoren AG  
CH-8180 Bülach-Zürich  
Phone +41 (0)44 863 51 11  
Fax +41 (0)44 863 55 22  
[www.servax.com](http://www.servax.com)

VITAX ist ein registriertes Markenzeichen der Landert Motoren AG



WM-040 d 6.15