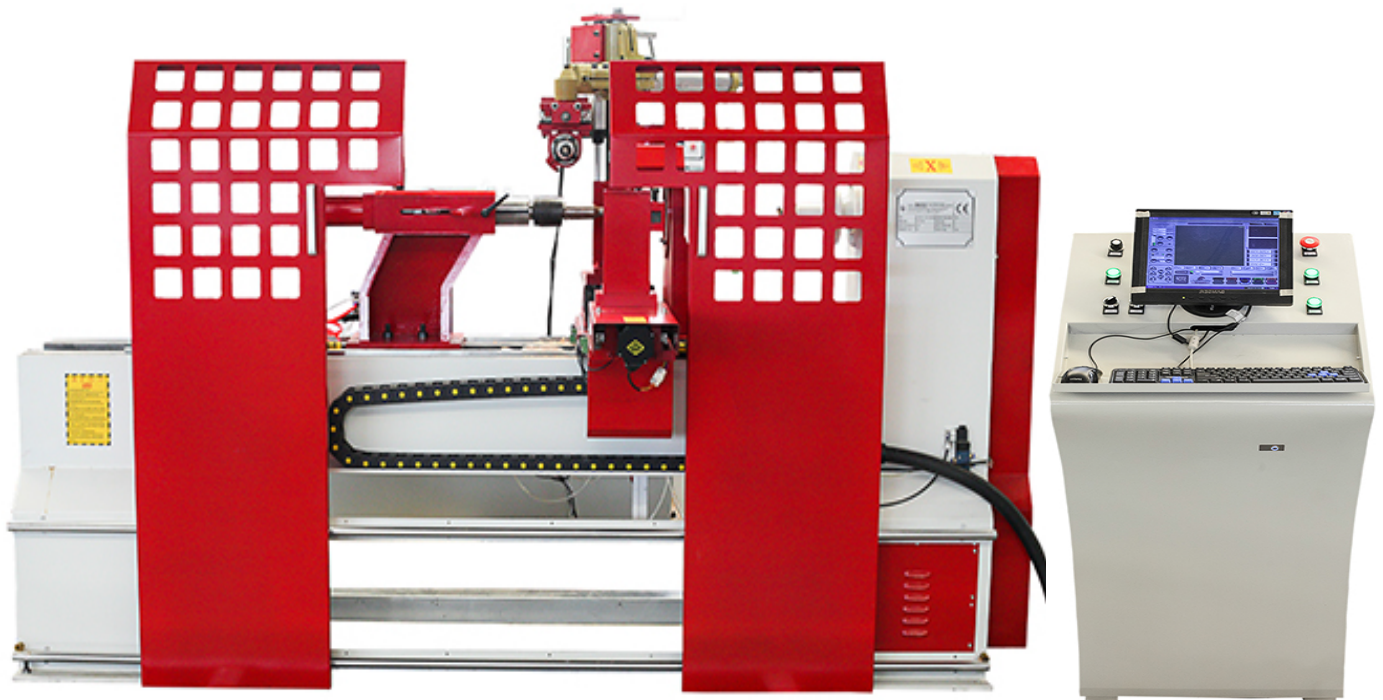




H. WINTER HOLZTECHNIK
Leipzig

WINTER CNC Kopierdrechselbank Rotary Flat Typ 1500-400



HENRIK WINTER HOLZTECHNIK GmbH
Druckereistr. 8
D-04159 Leipzig-Stahmeln
E - Mail: info@winter-holztechnik.de
Tel.: +49 (0) 341 / 461 90 21
Fax: +49 (0) 341 / 461 83 58
Skype: winterholztechnik

Technische Daten:

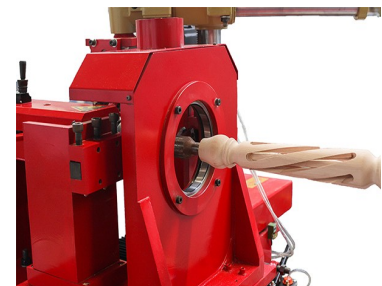
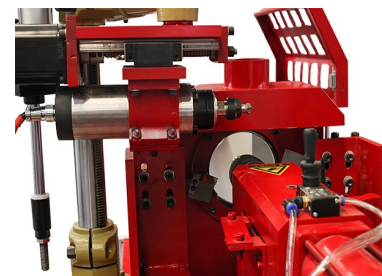
Spitzenweite	1500 mm
Spitzenhöhe	400 mm
max. Bearbeitungsdurchmesser	Ø 400 mm
Motorleistung Spindel	4,0 kW
Spannung	400 V / 50 Hz
Spindeldrehzahl	0 - 3000 U/min
Anzahl der gesteuerten Achsen	3
Fräsespindel	für Flachgravur
Arbeitsgeschwindigkeit	3500 mm/min
Führung	Linearführungen und Kugelrollspindel
Steuerung	MACH3 inklusive PC und Software
Werkstückspannung	pneumatisch
Maschinenständer	schwere Stahl-Grauguss Konstruktion
Werkzeugwechsler	nein, manueller Wechsel
Abmessungen	L=2700, B=1400, H=1750 mm
Nettogewicht	1800 kg
Druckluftanschluss	6 bar

Inklusive:

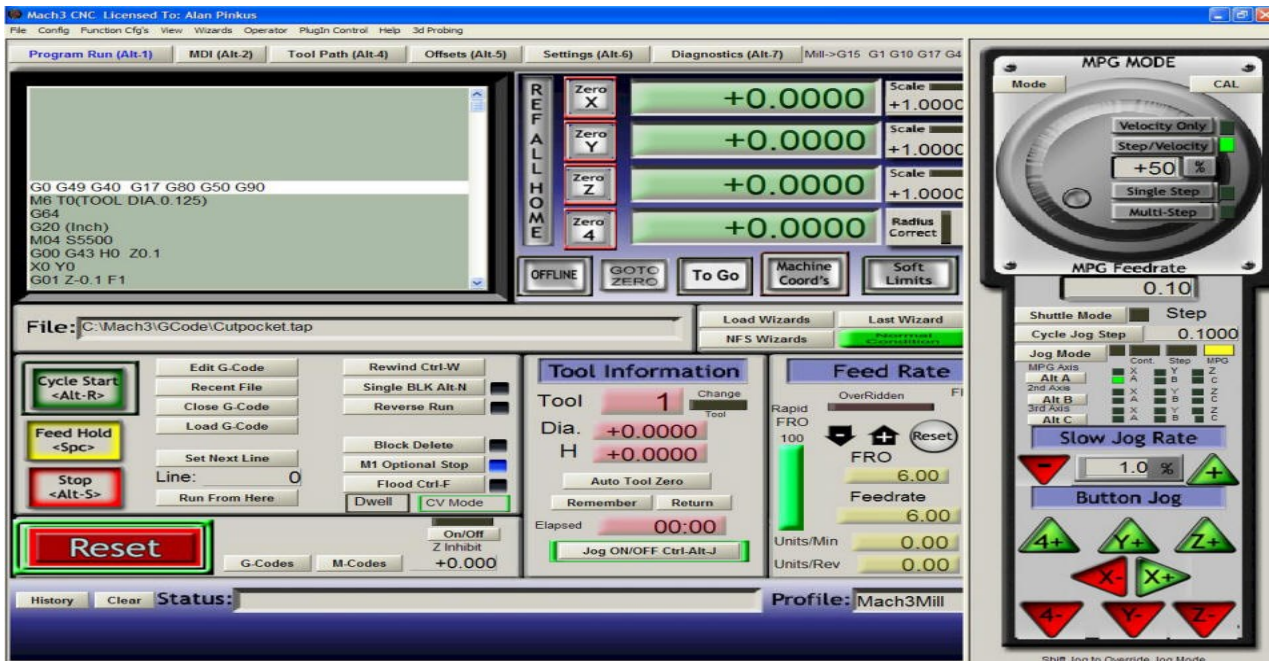
1 Stück V-Form Stahl

10 Stück Graviermesser

Farb-LCD-Display 12" mit Tastatur



Hardware und Steuerung



MACH3 Oberfläche

Grundfunktionen von Mach3:

- ◆ Ermöglicht den direkten Import von DXF, BMP, JPG, und HPGL-Dateien
- ◆ Visuelle Anzeige G-code
- ◆ Vollständig anpassbare Benutzeroberfläche
- ◆ Anpassbare M- Codes und Makros mit VBScript
- ◆ Drehzahl-Regelung
- ◆ Steuerung mehrerer Relais
- ◆ Manuelle Pulserzeugung
- ◆ Video Anzeige der Maschine
- ◆ Touch-Screen- Fähigkeit
- ◆ Vollbild Förderfähigkeit



HENRIK WINTER HOLZTECHNIK GmbH

Druckereistr. 8

D-04159 Leipzig-Stahmeln

E - Mail: info@winter-holztechnik.de

Tel.: +49 (0) 341 / 461 90 21

Fax: +49 (0) 341 / 461 83 58

Skype: winterholztechnik