



H. WINTER HOLZTECHNIK
Leipzig

WINTER CNC Gravier- und Fräsmaschinen ROUTERMAX 2413-4D ROTARY



HENRIK WINTER HOLZTECHNIK GmbH
Druckereistr. 8
D-04159 Leipzig-Stahmeln
E - Mail: info@winter-holztechnik.de
Tel.: +49 (0) 341 / 461 90 21
Fax: +49 (0) 341 / 461 83 58
Skype: winterholztechnik

Frässpindel

- ◆ Frässpindel (8 x) wassergekühlt je 2,2kw mit Wasserpumpen
- ◆ Drehzahl stufenlos: 24.000 Upm
- ◆ Werkzeugaufnahme Spannzange Durchmesser: ER 20 von 1 bis 12 mm
- ◆ Frequenzinverter
- ◆ Werkzeuglängen Sensor für automatisch Werkzeugposition Optimierung.



.Frequenzinverter



Frässpindel 2.2KW

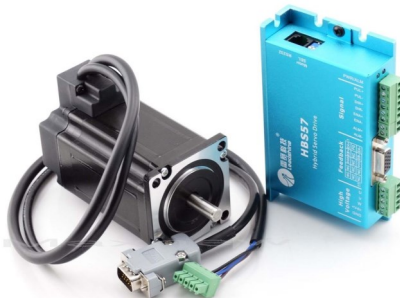
Drehvorrichtung

Drehvorrichtung (8x) mit max. Werkstück Durchmesser 300 mm und max. Werkstücklänge 1100 mm



Antriebsmotoren

Hybrid servo Antriebsmotoren mit SHIMPO Getriebe Antrieb



MACH3 (4 Achse) Steuerung

**MACH3 KONVERTIERT EINEN STANDARD-PC MIT EINER VOLL AUSGESTATTETEN 3 ODER 4
ACHS CNC-STEUERUNG**

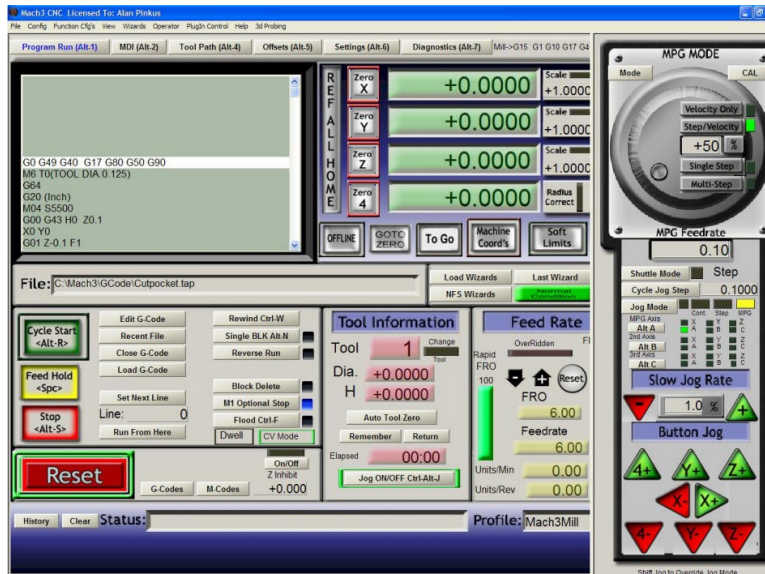


Bild 5. MACH3 Oberfläche (OPTION)



Bild 6. MACH3 USB CNC Wireless Handrad (OPTION)

Grundfunktionen von Mach3:

- ◆ Ermöglicht den direkten Import von DXF, BMP, JPG, und HPGL-Dateien
- ◆ Visuelle Anzeige G-code
- ◆ Vollständig anpassbare Benutzeroberfläche
- ◆ Anpassbare M- Codes und Makros mit VBScript
- ◆ Drehzahl-Regelung
- ◆ Steuerung mehrerer Relais
- ◆ Manuelle Pulserzeugung
- ◆ Video Anzeige der Maschine
- ◆ Touch-Screen- Fähigkeit
- ◆ Vollbild Förderfähigkeit

PC System mit INTEL
Prozessor und Wide
Screen Monitor

Software

Cut2D ist eine leistungsstarke und intuitiv bedienbare Software für das Schneiden von Teilen auf CNC-Fräsen. Sie beinhaltet sowohl Funktionen für die 2D-Konstruktion und -Bearbeitung als auch eine effiziente 2D-Werkzeugweg-Berechnung.

Mit der Software können aber nicht nur 2D-Designs aus anderen Programmen importiert werden, sie bietet auch einen ganzen Satz eigener Zeichen- und Bearbeitungswerkzeuge. Die Werkzeugweg-Optionen decken dabei alle gängigen 2D-Fräsfunktionen ab, wie z. B. Profiling, Taschenfräsen, Auto-Inlays und Bohren.

Jeder Werkzeugweg beinhaltet geeignete Optionen zur individuellen Anpassung der Einstellungen und bietet ein hohes Maß an Kontrolle für unterschiedliche Bedienarten. Darüber hinaus können sämtliche Werkzeugwege zuvor eingesehen werden, um sich ein Bild davon machen zu können, wie das fertige Teil später aussehen wird. Dies erlaubt es, Werkzeugwege vorab noch einmal zu optimieren.

Mit den umfangreichen Funktionen von Cut2D können selbst komplexe Arbeiten realisiert werden. Das Programm bleibt aber leicht bedienbar. Die Software kann beispielsweise im Tischlerhandwerk, für Holzarbeiten, den Rotoren-/Propellerbau oder in der Kunststoffbearbeitung eingesetzt werden, aber auch von Heimwerkern und Bastlern.

- Kompletter Satz von 2D-Konstruktions- und Layout-Werkzeugen
- Layersteuerung, Hilfslinien, am Raster ausrichten
- Textbearbeitung und einlinige Gravurschriften
- Datei-Import - DWG, DXF, EPS, AI, PDF
- Bilddatei-Import - BMP, JPG, TIF, GIF
- Vektorisiert Bilder, um Vektoren für die Bearbeitung zu erstellen
- Auto-Inlays mit mehreren Optionen
- 2D-Profilerstellung mit interaktiven Stegen / Brücken, Lead und Ramp Optionen
- Taschenfräsen mit Optimierung für 2 Schneider
- Bohren mit Option für Tieflochbohren
- Benutzerdefiniertes Molding und Formfräsen
- Mehrfarbige Werkzeugweg-Vorschau

Cut2D
DESKTOP  & PRO 

TECHNISCHE DATEN

| | |
|--|--|
| Max. Werkstück Durchmesser | 300 mm |
| Max. Werkstücklänge | 1100 mm |
| Ohne die Rotary Vorrichtungen ist es eine Standard 3 Achs Maschine mit Arbeitsbereich 2400x1300 mm | |
| Frässpindel Motor (8x) | 2,2 kW, wassergekühlt |
| Spannzangen Werkzeugaufnahme | Durchmesser 1 bis 12 mm |
| Spindel Drehzahl stufenlos | 0-24.000 rpm |
| Betriebsumgebungstemperatur | 0-45°C |
| Führung in X,Y, Z Richtung | Linearführung |
| Verfahrensystem (Z Achse) / (X, Y Achse) | Kugelrollspindel / Zahnstangen-Ritzelantrieb |
| Verfahrenmotoren | Hybridservo Motoren mit Schimpo Getriebe |
| Schnittstelle | USB |
| Steuerung | Mach3 Steuerung, PC und Monitor) |
| Kühlaggregat | Chiller CW 3000 |
| Elektroanschluss | 1Phase 230 V, 50 Hz |
| Arbeitsgenauigkeit | ±0,04/300 mm |
| Software | CAD/CAM Vectric Cut2D PRO |
| Befehlssprache | G-code |
| Gewicht | 3000 kg |



HENRIK WINTER HOLZTECHNIK GmbH

Druckereistr. 8

D-04159 Leipzig-Stahmeln

E - Mail: info@winter-holztechnik.de

Tel.: +49 (0) 341 / 461 90 21

Fax: +49 (0) 341 / 461 83 58

Skype: winterholztechnik