



Bohrerschleifmaschine Rohde & Dörrenberg (MAY) (WKG 968)

Hersteller: Rhode & Dörrenberg (May)

Modell: SS 40 U

M. Nr.: 57051/4

Baujahr: 1984

Gewicht: 950 KG

Allgemeines / technische Daten:

gebrauchte Bohrschleifmaschine aus deutscher Produktion für 2, 3 und 4 schneidige Werkzeuge in einem guten Zustand.

Durchmesser Bereich: von 5mm bis 40mm

Werkzeuglänge: 500mm

Spitzenwinkel: von 80° bis 160°

Freiwinkel: von 1° 30" bis 10°

Schleifscheibe: 210 x 127 x 50mm (Topfscheibe)

Werkzeugkörper: 2, 3 und 4 schneidige Bohrer und Senker

Schleifrichtung: Links & Rechts schneidende Werkzeuge

Abmaße Maschine: (l x b x h) 1350mm x 1100mm x 1400mm

Stromanschluß / Steuerspannung: 380Volt 50 HZ / 220V

Motorleistung / Gesamtleistung: 2,2 KW / 2,55 KW

Zubehör / Sonderausstattung:

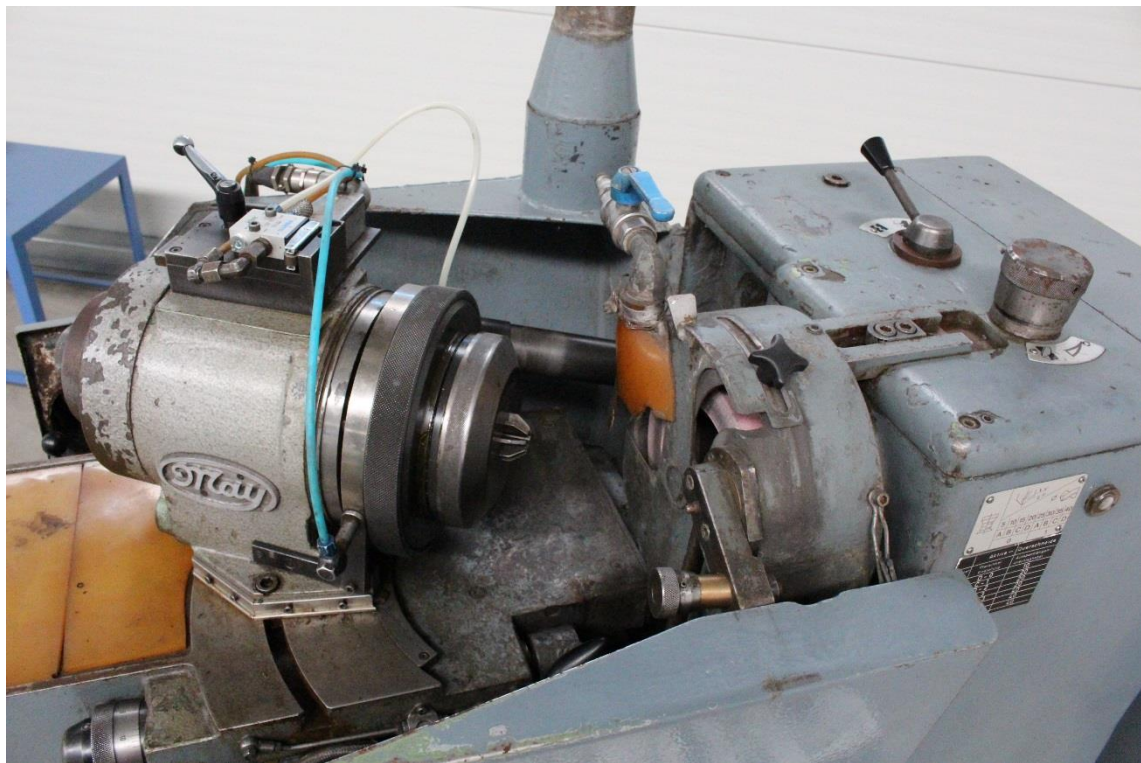
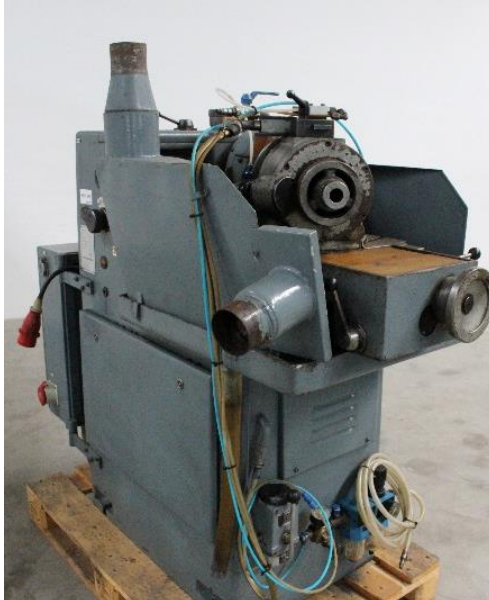
- 2 Schleifscheibenaufnahmen mit Schleifscheibe
- 8 Stück Spannzangen für Bohrer Aufnahme Fabrikat Forkardt
- 6 Stück MK Aufnahme & Bohrer Verlängerungen
- Kühlmittleinrichtung
- Maschinendokumentation & Elektroschaltplan

Bemerkungen:

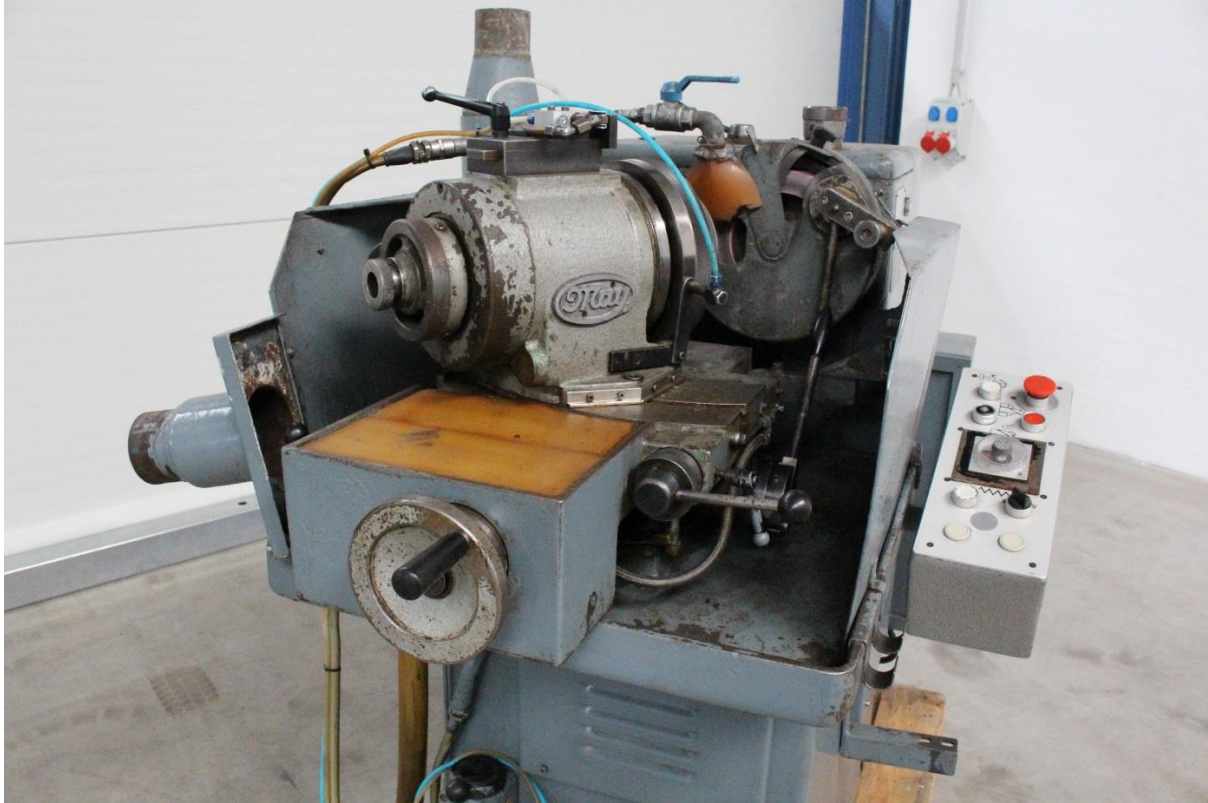
Die Maschine steht bei uns im Lager unter Strom und ist nach Absprache vorführbereit.



Bohrerschleifmaschine Rohde & Dörrenberg (MAY) (WKG 968)



Bohrerschleifmaschine Rohde & Dörrenberg (MAY) (WKG 968)





Bohrerschleifmaschine Rohde & Dörrenberg (MAY) (WKG 968)

